

新型コロナウイルスや  
インフルエンザ感染対策に！

# 体温測定 サーマルカメラ



非接触で  
安全に検知



最大20人  
同時測定



発熱者を  
アラートで通知



誤差±0.5℃  
高精度



## サーマルカメラ設置場所例

人が集まるエリアの入り口に設置すると、異常体温者を瞬時に検知し、最大20人の体温を測定します。  
スピーディに視覚的に確認できることで、時間を削減し、管理を利便化させる運用が行えます。



病院



スーパー



駅・空港



公共施設



オフィスビル



工場・物流倉庫



学校



イベント会場

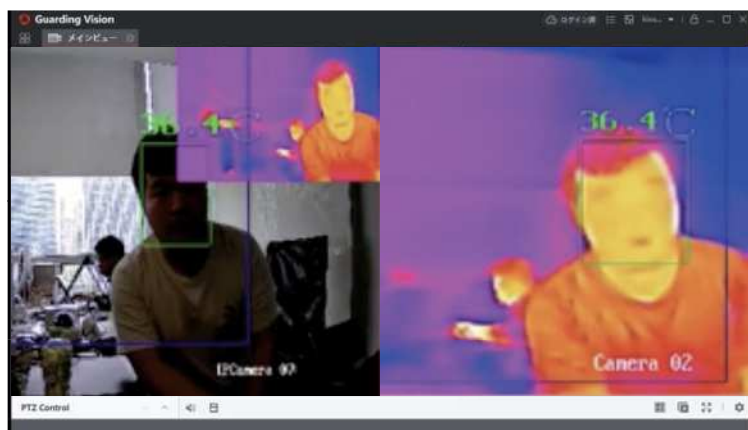
## サーマルカメラの特徴

### 誤差±0.5℃の高精度検知 自動アラートで体温の高い人を特定可能

AI(人工知能)により、温度測定の実誤差は±0.5℃と高い精度での体温測定ができます。また、あらかじめ設定した以上の温度を検知した場合には、対象者に接触する事なく瞬時に画像アラートと音声アラートで即座に通知し、検査する側の感染リスクを抑えることに貢献します。

### 一般的なカメラ用ブラケットや 三脚を使って工事不要の簡単設置も可能

サーマルカメラは設置性に優れており、壁や天井から吊下げて設置できる他、三脚を使って使用することもできるため、屋外や屋内の常設以外に一時的な設置にも対応可能。



### 最大20人までOK! 早めの感染予防対策 体温チェックの労力を大幅カット

多数の人の往来がある場所でもスピーディに検査を実施でき、非接触で発熱者を検知、接触による感染リスクを格段に低減させます。

#### 01.人の往来の多い入口などにサーマルカメラを設置

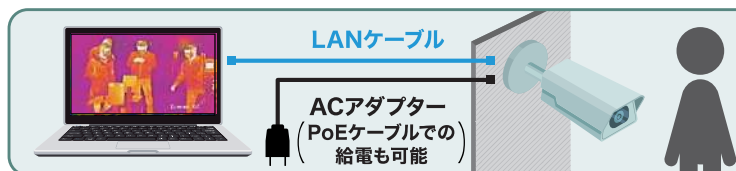
屋内の入口や屋外の人の往来の多い場所などにカメラを設置します。

#### 02.サーマルカメラで最大20人までまとめてスクリーニング

サーマルカメラにて一度に多人数の体温をスクリーニングすることで、体温チェックの労力を省き素早く効率的に発熱者を検知できます。

#### 03.別室にて誘導し、温度計による検査を実施

発熱の疑いのある対象者を別室に誘導し、体温計による検査を行います。



### システム

サーマルカメラとパソコン (Windows PC) をLANケーブルとACアダプターを繋ぐだけで設置も簡単。PoEハブによる給電も可能です。

## タイプ別 サーマルカメラ

公共施設や病院、学校、オフィス、スーパーマーケットなど一度に多くの人が集まり利用する場所や施設など様々。  
NSSでは、シチュエーションに応じて使い分けができる2つのタイプのサーマルカメラをご紹介します。

### ドームタイプ



品番/DS-2TD1217B-6/PA

測定人数	20人
測定距離	1~3m
測定誤差	±0.5℃
測定温度範囲	30~45℃
参考価格	798,000円

### ガンタイプ



品番/DS-2TD2617B-6/PA

測定人数	20人
測定距離	1~3m
測定誤差	±0.5℃
測定温度範囲	30~45℃
参考価格	798,000円

※三脚での設置もできます。三脚で設置する際は、オプション取付金具が必要となります。

**NSS**  
株式会社NSS

TEL 092-504-7370

【メールでのお問い合わせ】 [info@cpcam.jp](mailto:info@cpcam.jp)

【受付時間】 10:00~17:00 ※土、日、祝を除く

ドリーム北海道株式会社

TEL011-206-8561

[info@dreamhokkaido.com](mailto:info@dreamhokkaido.com)